

MIPRO ACT-serien

PLL synthesized trådløst UHF mikrofonsystem

Verdens første med ACT™
(Automatic Channel Targeting)
og LCD farve-display.

Simpel, hurtig, præcis og
problemfri frekvens set-up
— tryk på én knap og
senderen indstilles
automatisk.



ACT-707S Kompakt 1-kanal modtager

**1/2-rack-enhed, ACT-funktion,
LCD farvedisplay, 83 preset kanaler**

I løbet af de seneste år er antallet af trådløse mikrofoner til professionel anvendelse steget dramatisk. Mulighed for hurtigt skift af transmissions-kanal, forøgelse af antallet af interferensfrie kanaler og undertrykkelse af uønsket indstråling er blevet mere og mere betydende faktorer.

ACT-707S er en kompakt ægte diversity modtager i et 1/2-rack-unit metal kabinet. Verdens første med ACT-funktion og LCD farve display med mange status indikationer. Innovative funktioner udviklet ud fra mange års akkumuleret erfaring er indbygget i systemet. Det giver mulighed for hurtigt kanal-skift og byder på et udvalg af interferensfri kanaler samt sikrer mod uønsket udstråling.

ACT-707S er perfekt til enhver professionel situation. Det er et system, der er kompakt, letvægt, pålideligt og nemt at betjene.



**Tryk på én knap
og senderen
indstilles automatisk**

- Verdens første ACT™ (Automatic Channel Targeting) funktion. Ét enkelt tryk på modtagerens ACT knap giver hurtig og præcis kanalindstilling på senderen. Låser automatisk sender og modtager til samme transmissionsfrekvens og eliminerer utilsigtet frekvensskift på senderen.
- Farve LCD display på modtageren indeholder metre for RF-, AF-signal samt senderens batteri-status og viser desuden den valgte indstilling af gruppe, kanal, frekvens og squelch niveau. Indikation for mute og on/off samt visning af evt. brugernavn.
- Metalkabinet i 1/2-unit rack-størrelse med en PLL ACT modtager, som kan anvendes som stand alone eller monteret i rack med single eller dual rack monterings-kit.
- 80 preset, fordelt på 8 grupper.
- Op til 16 valgbare interferensfrie kanaler i en gruppe.
- Antennemontering bag på modtageren eller på fronten af rackbeslag tillader også udbygning med antenne booster og splitter.
- Avanceret ægte diversity modtagelse sikrer mod signaludfald og ustabil modtagelse.
- Et højt teknologisk PCB layout i strålingsfri afskærmning giver ultrahøj følsomhed og ekstrem lav indstråling.
- Dobbelt "Pilot tone & NoiseLock" kontrolleret squelch sikrer mod uønskede signaler og støj.
- Bagpanelet indeholder antennebøsninger, med bias til booster, Mic/Line niveau-omskifter, balanceret XLR og ubalanceret jack udgangsbøsninger samt DC-power indgang.
- Ekstern, verdensgodkendt, 90-264 VAC switching power supply medfølger.
- Passer til de håndholdte sendere ACT-707HS, ACT-707H, ACT-707HM og lommeseenderne ACT-707TS, ACT-707T samt ACT-707TM.

ACT-707D 2-kanal modtager, 19"

**1 rack-enhed, ACT-funktion,
LCD farvedisplay, 83 preset kanaler**

ACT-707D er en ægte diversity modtager med verdens første ACT-funktion og farve LCD display med mange statusindikationer indbygget i et international EIA standard 1-rack-unit metalkabinet.

Den byder på hurtig ændring af transmissionskanal, stort udvalg af interferensfrie kanaler og eliminerer uønsket stråling.

Andre særlige fordele er indbygget antennesplitter og switching power supply samt separate og mikset audio output. Dens 1-rack enhed design sparer plads og reducerer installationstid.



- Indeholder to PLL ACT modtagere i et metal kabinet, 1" U rack,
- Indbygget, verdensgodkendt 90-264 V AC switching power supply.
- Alle øvrige egenskaber som ACT-707S.



Det bedste valg til rack installationer!

ACT-707 PC-kontrollérbart trådløst mikrofonsystem

4-kanal ramme, ACT-funktion, LCD farvedisplay, samtidig PC-kontrol af op til 64 modtagere

Antallet af trådløse systemer til professionel anvendelse er steget drastisk gennem de seneste år. Som følge heraf er overvågning og kontrol af trådløse systemer blevet mere kompliceret. Traditional manuel kontrol er efterhånden ved at blive et kompromis. Derfor er PC-kontrol, af mange trådløse mikrofonssystemer, ved at blive et must for mange professionelle.

ACT-707 er udviklet efter mange års intensiv research og er produceret strengt efter ISO-9001 standard. Blandt dens mange faciliteter kan nævnes: ACT-kontrol (Automatic Channel Targeting), multi-status display med LCD farve-skærm, PC-interface kontrol og "hot-swap" modtagermoduler. Indbygget 4-kanal antenne-splitter, universal switching power supply og 4 separate samt mixet output. Designet med de fire moduler giver besparelse, både hvad angår rack-plads og installationstid. Frekvensmobilitet, fantastisk ydelse og pålidelighed er kendetegn for systemet.



ACT-707 System

- Verdens første ACT™ (Automatic Channel Targeting) funktion. Et enkelt tryk på modtagerens ACT knap giver hurtig og præcis kanalindstilling på senderen. Låser automatisk sender og modtager til samme transmissionsfrekvens og eliminerer utilsigtet frekvensskift.
- LCD farve-display på modtageren indeholder metre for RF-, AF-signal samt senderens batteri-status og viser desuden den valgte indstilling af gruppe, kanal, frekvens og squelch niveau. Indikation for mute og on/off samt visning af evt. brugernavn.
- Modtagerens panel giver mulighed for manual opsætning af: gruppe, kanal, frekvens, artistens navn, squelch niveau og mutefunktion.
- 1 unit rack kabinet for op til 4 ægte diversity modtagermoduler giver pladsbesparelse og hurtig montage. Perfekt til professionelt brug.
- Systemets outputniveau er nøjagtigt tilpasset mikrofonernes følsomhed. Ingen behov for gain-justering af modtageren. Brugeren kan betjene systemet lige så enkelt som drejede det sig om kabelforbundne mikrofoner.
- Manuel- eller PC-kontrol, ved hjælp af alsidigt software, giver stor fleksibilitet.
- Stort udvalg i såvel hånd- som lomme-sendere.
- Komplet tilbehørsprogram.



ACT-707F Mainframe

- EIA-standard 19" 1-unit rack metal kabinet i mat-sort finish.
- Hver mainframe kan indeholde op til 4 modtager-moduler.
- Indbygget 4-kanals antenne-splitter, switching power supply og monitorfacilitet med hovedtelefonjack, omskifter og volumekontrol på fronten.
- Intelligent moduldesign tillader montage og udskiftning af modtagermodul uden at slukke for systemet.
- Antenne montering på bag- eller for-panel med mulighed for udbygning med eksterne antenner, booster-antenner og antennesplittere.
- Bagpanelet indeholder antennebøsninger, med bias til booster, balancerede XLR output for hver enkelt modtager modul og mixed output samt PC-interface tilslutning.
- Afmonterbar, verdensgodkendt, 90-264 V AC switching power supply.
- Højkvalitets micro-fan sørger for sikker og stabil drift, også ved 24 timers brug.



Monitor jack

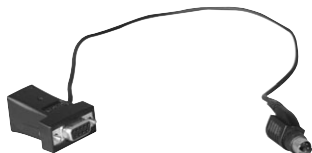
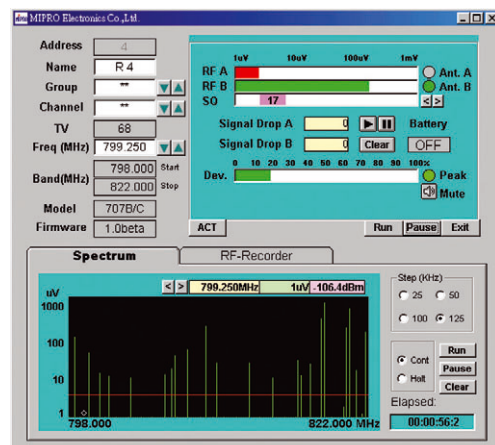
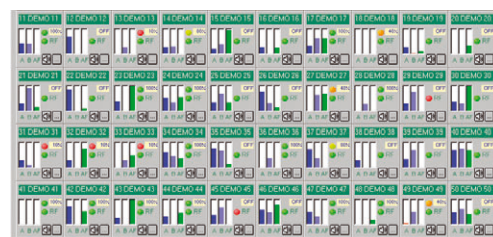
ACT-707MC Modtagermodul

- Farve LCD display på modtageren indeholder metre for RF-, AF-signal samt senderens batteri-status og viser desuden den valgte indstilling af gruppe, kanal, frekvens og squelch niveau. Indikation for mute og on/off samt visning af evt. brugernavn.
- Modtagerens panel giver mulighed for manual opsætning af: gruppe, kanal, artistens navn, squelch niveau og mutefunktion.
- Sofistikeret UHF PLL synthesized teknologi giver mulighed for 80 kanal preset i hvert bånd som kan indstilles manuelt eller via PC-kontrol.
- Op til 16 interferensfrie kanaler i en gruppe.
- MIPRO's computersoftware har hurtigt adgang til op til 961 brugerdefinerede frekvenser og udsøger de interferensfrie kanaler.
- Enkel, sikker og hurtig "hot swapping" af moduler.
- ACT frekvensindstilling sikrer hurtig og præcis kanalindstilling af senderen.
- Avanceret design, ultrahøj følsomhed, ekstrem lav støj, diversity modtagelse, "Pilot tone & NoiseLock" dual squelch kontrol forhindrer forstyrrelser fra uønskede signaler og støj.



ACT-707SD PC-kontrol

- Avanceret og brugervenligt program.
- Fjernbetjening via en direkte opkobling mellem en IBM-kompatible PC eller Laptop computer's RS-232 + PS-2 stik og ACT-707 mainframes ved hjælp af den beskyttede ACT bus og MIPRO DV™ enhed. Seksten mainframes, 64 modtager-kanaler kan monitoreres real-time, indstilles og fjernstyres ved brug af et to-leder kabel på op til 1.000 meters afstand.
- Interferensfrie kanaler kan indstilles manuelt eller via den indbyggede spectrum analyzer.
- Den indbyggede højtydende spectrum analyzer skanner det trådløse område og finder de tydeligste og interferensfrie frekvenser baseret på analyse for optimal kanalplan.
- Monitorering af sendernes batteri-status, RF/AF og A/B antenne-signal.
- Recorder til analyse af signal historik.
- Tillader real-time program editering, multi-funktioner og status display.
- Brugervenlig "Help" funktion.



ACT-707 Lommesendere

- ACT funktion. Tryk på "ACT"-knappen på modtageren og senderen er automatisk låst til modtageren.
- Standard TA4F mini-XLR indgangsbøsning til brug med både skrue- og standard "klik"-lås.
- Beskyttet "Photo-cell Coupling" high dynamic modulations kredsløb.
- Avanceret kredsløbsdesign med lavt strømforbrug giver effektiv transmission og lang batteri-levetid.
- LCD display viser konstant transmissions-kanal og gruppe samt batteri-status (ikke ACT-707TS).
- Impedansomskifter for mikrofon- og instrument-tilslutning.
- Trimmepotentiometer for tilpasning af de enkelte mikrofon-/instrument-typer.
- Klikfri afbryderfunktion.



ACT-707TS

ACT-707T / ACT-707TM

ACT-707TS Lommesender i kunststofhus med drejebær og aftagelig clips.

ACT-707T Lommesender i kunststofhus med LCD-display, drejebær og aftagelig clips.

ACT-707TM Lommesender i metalhus med LCD-display, drejebær og aftagelig clips.

ACT-707 Håndsendere

- ACT funktion. Tryk på "ACT"-knappen på modtageren og senderen er automatisk låst til modtageren.
- Et maksimum på 148 dB SPL er opnået ved hjælp af det beskyttede "Photo-cell Coupling" high dynamic modulations kredsløb.
- Avanceret kredsløbsdesign med lavt strømforbrug giver effektiv transmission og lang batteri-levetid.
- LCD display viser konstant transmissions-kanal og gruppe samt batteri-status (ikke ACT-707HS).
- Integreret antenne, velbearbejdet og ergonomisk designet hus.
- Ekstrem lav berøringsstøj i forhold til konkurrenterne.
- Enestående dobbelt stål mikrofongitter mod "pop" støj, sikrer også mod skade ved tab.
- Supernyre kondensator mikrofonkapsel med bredt frekvensområde, stor dynamik og transient gengivelse.
- Klikfri afbryderfunktion.



ACT-707HS



ACT-707H



ACT-707HM

ACT-707HS Håndholdt sender i kunststofhus med kondensator mikrofonkapsel, let tilgængelig on/off knap.

ACT-707H Håndholdt sender i kunststofhus med LCD-display og kondensator mikrofonkapsel, on/off knap i bund.

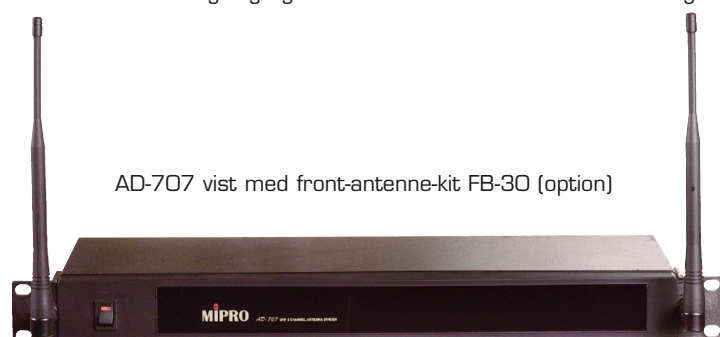
ACT-707HM Håndholdt sender i metalhus med LCD-display og kondensator mikrofonkapsel, on/off knap under dæksel.

Tilbehør

Antenne-splitter system AD-707

Antenne-splitter for 4 diversity modtagere. Splitter signalet fra 2 antenner til 4 stk. MR-801, ACT-707S, ACT-707D eller ACT-707F (4-16 audiosignaler).

AD-707 anvender de seneste low noise og wide dynamic komponenter, som sammen med avanceret PCB-design giver meget lav intermodulation forvrængning og eliminerer interferens i flerkanal anlæg.



AD-707 vist med front-antenne-kit FB-30 (option)

Booster-antenne sæt AD-707 A/B

1/4 bølgelængde enkeltpolet groundplane antenne optimeret til frekvensområdet 798-822 MHz med 13 dB booster for kompensation af tab i antennekabel eller når der kræves ekstra stor rækkevidde.



MU-53L

10 mm
Lavalier mikrofon,
nyrekarakteristik



MU-55L

4,5 mm
Miniature lavalier mikrofon,
kuglekarakteristik



MU-53H

10 mm
Hovedbåret mikrofon,
nyrekarakteristik



MU-55H

4,5 mm
Hovedbåret mikrofon,
kuglekarakteristik



MU-41G

Guitar kabel



MU-55HA

4,5 mm
Hovedbåret mikrofon,
kuglekarakteristik,
svedsikker, til aerobic



MB-20

7,2 V Ni-MH
genopladeligt
batteri



ASP-10

Aerobic bæltetaske
for lomme-sender
(MT-808F)



FBC-71

Front antenne kit



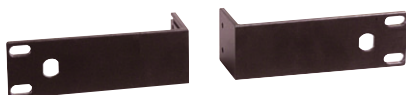
MD-20

Mikrofonholder
for MH-707F



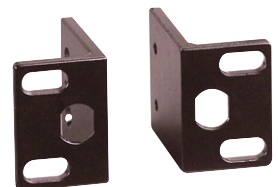
FB-71

Rackbeslag
for 1 stk ACT-707S



FB-72

Rackbeslag
for 2 stk ACT-707S



System	ACT Serie					
Bærefrekvens	(620-960 MHz) DK, 800-820 MHz					
Interferens frie kanaler	op til 16 i samme gruppe					
Stabilitet	± 0,005 % ved -10°C til +50°C					
Modulation	± 40 kHz compander & level limiting system med pre/de-emphasis					
Signal / støjforhold	> 105 dB (IHF-A)					
Forvrængning (THD)	< 0,5 % @ 1 kHz					
Frekvensområde	50 Hz - 18 kHz ± 3 dB					
Modtager	ACT-707	ACT-707D	ACT-707S			
Betjening	Manuel & PC-kontrol	Manuel	Manuel			
ACT funktion	Ja					
Modtage mode	True diversity					
Oscillator mode	PLL synthesizer					
Frekvens båndbrede	20 MHz					
Preset frekvenser	DK, 80 kanaler i 8 grupper					
Kabinet	Metal					
Følsomhed	6 dB mV ved 40 kHz deviation for S/N > 80 dB					
Indstrålings-undertrykkelse	> 80 dB					
Spejl selektivitet	> 70 dB					
Squelch mode	Dobbelt "Pilot tone & Noiselock" squelch kredsløb					
Squelch følsomhed	Justerbar 6-40 dB µV					
Output stik	XLR balanceret	XLR balanceret og 6,3 mm jack ubalanceret				
Maks. audio output	Mikrofonniveau -5 dBV/56 Ω	-5 dBV/56 Ω og 6 dBV/5 KΩ				
Strømforsyning	90-264 V AC switching PSU				Ekstern 90-264 V AC adapter	
Strømforsbrug	4 A, 12-15 V DC	1A, 12-15 V DC	0,5 A, 12-15 V DC			
Mål i mm	482 (B) x 240 (D) x 44 (H)	482/420 (B) x 204 (D) x 44 (H)	210 (B) x 206 (D) x 44 (H)			
Vægt	4,2 kg	3,0 kg	1,0 kg			
Sender	ACT-707HS	ACT-707H	ACT-707HM	ACT-707TS	ACT-707T	ACT-707TM
ACT funktion	Ja					
RF output	10 mW					
Oscillator mode	PLL synthesizer					
Type	Håndholdt			Lomme-sender		
Maks. Input	148 dB SPL			0 dBV		
Mikrofon type	Kondensator			Valgbar MU-53 / MU-55		
Input connector	Ingen			4-polet mini XLR		
LCD display	Nej	Ja	Ja	Nej	Ja	Ja
Hus	Plastic	Plastic	Metal	Plastic	Plastic	Metal
Batteri	9 V x 1	AA x 2	AA x 2	9 V x 1	AA x 2	AA x 2
Batteri drifttid *	> 24 timer	> 20 timer	> 20 timer	> 24 timer	> 20 timer	> 20 timer
Mål i mm	50 Ø x 235	50 Ø x 235	50 Ø x 265	105 x 63 x 21	105 x 63 x 21	105 x 63 x 21
Vægt	240 g	250 g	330 g	85 g	95 g	150 g
Godkendelse	Opfylder EEC regulativer vedr. RTTE					
*) alkaliske batterier						